

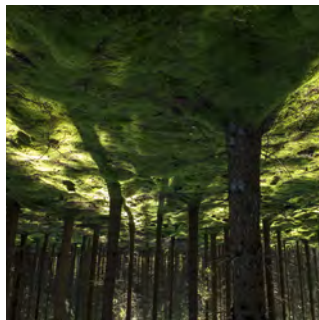
Fisaket är gratis i Fiskedammen
men ytan är översäddad med
näckrosor på sommaren, så det
är lätt att fastna med kroken.
Kan du fånga en mört eller
abborre?



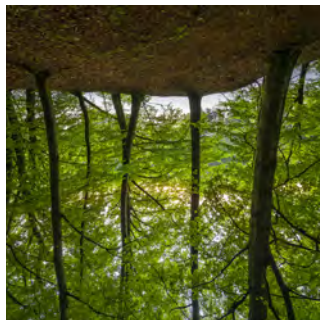
Om höstarna slår hela
lövslogen om till en orangegul
tavela och det är särskilt vackert
vid dammarna när färgerna
spelas i vattenytan.



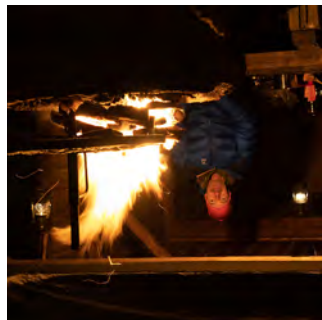
Inne i granskogens mossor
bland gammal ved kan du hitta
svamp om hösten. Visste du
att trätkantareller trivs bland
just gamla stubbar och mulna
grenar?



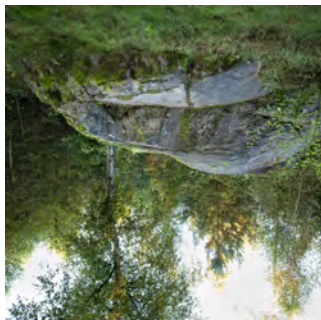
Med gräskimrande stammar
och skir grönska beundrar vi
dessa fantastiska träd: Fagus
Sylvatica. Njut av boken och de
skånska bokskogarna året om.



Grillhus med tak och bänkar
är eftertraktat när vädret
försämrats. På den väl tilltagna
grillplatsen kan man laga mat
till fler.



Den jätteklara Tostastenen
var en sevärdhet för då folk
tog sig hit för att beskåda
praktexemplaret. Du når stenen
genom att vika av från Håkans
väg.



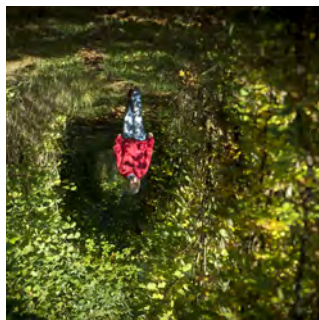
Bokskogen växer tätt in på
dammarna. Njut av den på
Bokskogen 1,5 km eller
Johannesstigen 0,7 km.



Fikastunden under vandrings-
en flit eller vid rastplatsen vid
Håkans väg.



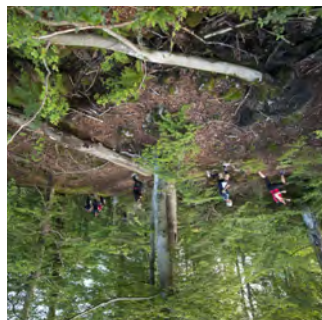
Vandringsstigen Gröna gången
2,7 km går igenom en grön
tunnel av lövträd som omsluter
passerare vandrare. Stigen
passerar även Askhallarna.



Ta gärna en morgonruna en
försommar i stillsamma
Finnstorp, så att du får området
för dig själv.



Då och då pågår trailrunning
i området som är populärt
bland löparföreningar. Är du
en förening måste du höra av
dig för att få tillstånd före ett
event.



På gulmarkerade Håkans väg
2,4 km går du genom löv- och
barrskog, både på skogsstig
och skogsbliväg, förbi en
porlande bäck.



Vandra, fiska i näckrosdam, grilla och spana efter fågel.

Finnstorp strövområde ligger på den södra si-
dan av Söderåsen. En halvhemlig pärla som inte alla upptäckt än.
Annat var det förr i tiden när folk tog häst och vagn för att dricka
kaffe vid dammen. Fyra korta vandringsstigar finns för söndags-
promenaden och därefter en välförjänt fika eller grillning i grillhus
under tak. För dig med rörelsehinder finns en tillgänglig led.

Längtar du ut igen? Vi har 18 andra gröna lösningar
Stiftelsen Skånska Landskap tar hand om 19 strövområden med
vandrings-, cykel och ridleder, sjöar att fiska i och paddla i. Natur-
vård, skogsbruk, utomhuspedagogik, ledförvaltning av Skåneleden
samt Fulltofta Naturcentrum är andra delar av verksamheten. Stän-
digt och jämt arbetar vi för att inspirera, guida och locka ut alla i
naturen.

www.skanskalandskap.se
Stiftelsen Skånska Landskap
@skanskalandskap

STIFTELSEN
SKÅNSKA
LANDSKAP

STIFTELSEN
SKÅNSKA
LANDSKAP

Finnstorp

Söderåsens hemliga sydsluttning i Svalöv

Finnstorp strövområde

Stigar

- Gröna gången – 2,7 km**
Stigen, som är aningen kuperad, går i varierande skogslandskap med mycket lövskog. Vid ett parti av stigen är det som att gå i en grönskande tunnel. Stigen följer en gammal vägdragnig längs Askehällarna med utsikt över fuktig lövskog. Här hör du åns porlande på avstånd. Längs en grankantad sträcka av stigen finns en avstickare till Tostastenen. Du passerar också ruinerna av den ursprungliga gård från 1780 som förstördes 1926 i en brand. En gång i tiden ägdes den av två bröder som drev ett välbesökt café.
- Håkans väg – 2,4 km**
Stigen går längs en skogsbilväg till ungefär en fjärdedel. Den sträcker sig genom granskog och blandskog och följer även ett vattendrag längs en kort sträcka. Stigen passerar även en rastplats under

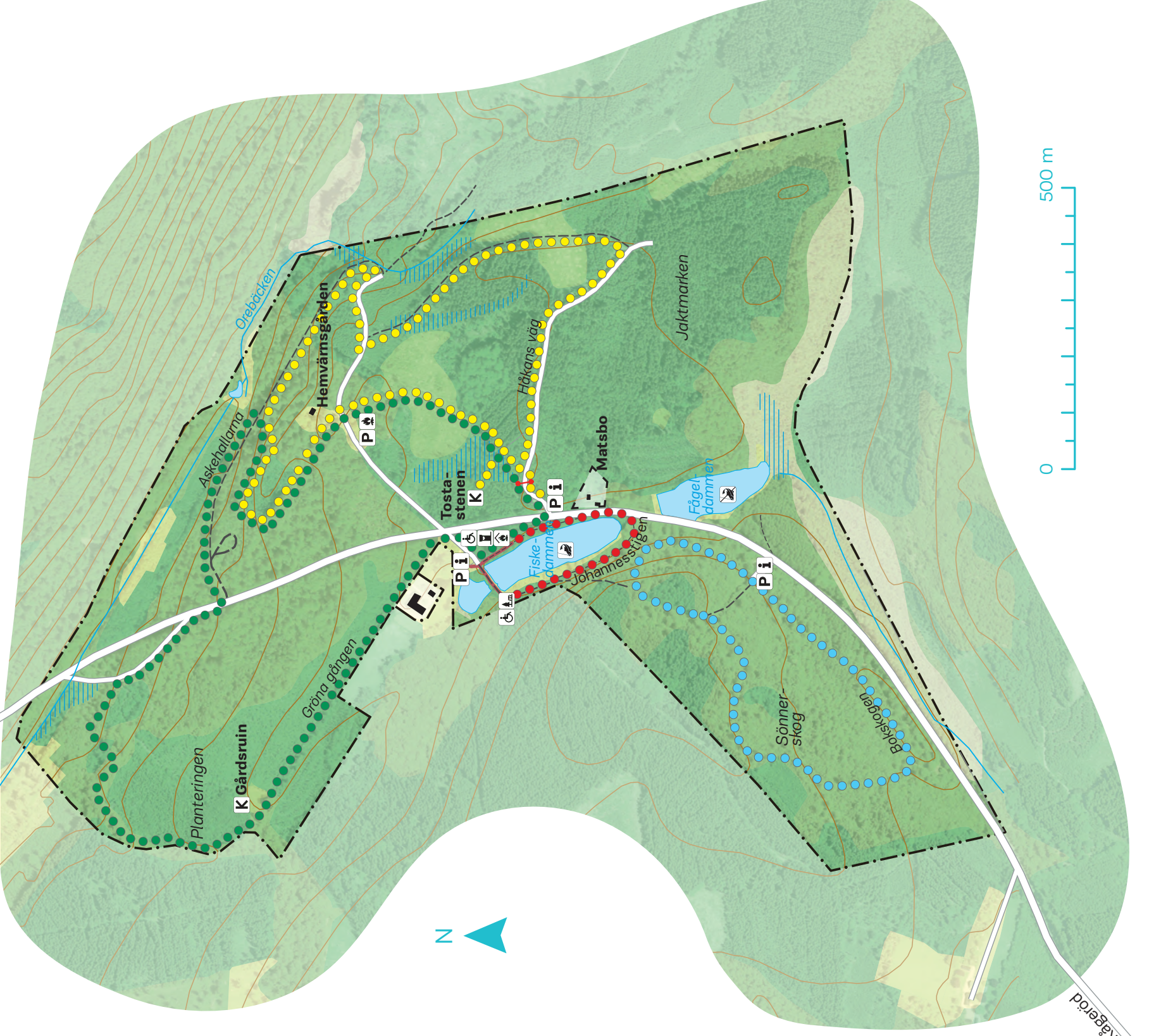
stora gamla lövträd. Aningen kuperad stig.

- Johannesstigen – 0,7 km**
En kort promenad runt dammen med utsikt över vattnet och gammal bokskog. Från grillhuset och över dammens bro är det tillgänglighetsanpassat fram till en rastplats. På dammens sydvästra sida är det bitvis stark lutning längs stigen.

- Bokskogen – 1,5 km**
Stigen går, som namnet antyder, genom bokskog och genom blandskog med låga lövträd. Den är aningen kuperad. Vid fuktiga områden går stigen på spångar.

Tillgänglig stig – 200 m

Tänk på
Allemansrätten &
skyldigheten:
Ta hand om ditt skräp
Koppla gärna hunden
Elda säkert på fasta eldplatser
Byt inte kvistar från träd
Sov ute en natt på ett ställe



Teckenförklaring

	Barrskog		Höjdkurva, ekv. 5 m
	Lövskog		Bebyggelse
	Öppen mark		Information
	Mosse/kärr		Parkering
	Vatten		Tillgänglighet
	Områdesgräns		Kulturminne
	Större bilväg		Rastplats
	Mindre bilväg		Grillplats
	Körväg		Grillhus/vindskydd
	Bom		Fiske
	Traktorväg		Fiske förbudet
	Liten stig		
	Vattendrag		

Kartunderlag Region Skåne © Lantmäteriet, Geodatasamverkan